

# ÍNDICE GENERAL



## CIENCIAS NATURALES | 5

1. LAS PLANTAS | 7
2. LOS ANIMALES | 15
3. EL CUERPO Y LA SALUD | 23
4. LOS MATERIALES | 29
5. EL AIRE QUE NOS RODEA | 37
6. LOS PAISAJES Y EL CIELO | 41



## CIENCIAS SOCIALES | 45

1. ¡A LA ESCUELA! | 47
2. EN FAMILIA | 53
3. CONVIVIR Y PARTICIPAR | 59
4. VIVIR EN UNA CIUDAD | 65
5. VIVIR EN ZONAS RURALES | 71
6. LOS TRABAJOS | 75

EFEMÉRIDES | 83

# CIENCIAS NATURALES



# ÍNDICE

## 1 LAS PLANTAS | 7

### ¿Qué necesitan las plantas? | 8

Necesidades de las plantas como seres vivos.

### Experiencia: Las plantas tienen partes | 9

Exploración y comparación de plantas.

### Las partes de la planta y sus funciones | 10

Funciones de las partes de una planta.

### Tipos de plantas | 11

Descripción y comparación de distintos tipos de plantas.

### Experiencia: Un germinador de semillas | 12

Observación y registro de experiencias.

### Registro de la experiencia | 13

### Plantas muy diferentes | 14

## 2 LOS ANIMALES | 15

### Experiencia: A explorar animales | 16

Observación y registro de características de seres vivos pequeños.

### Las partes del cuerpo de los animales | 17

Comparación de las partes del cuerpo de distintos animales.

### La diversidad de los animales | 18

Similitudes y diferencias entre animales de ambientes diversos.

### Cómo cubren sus cuerpos | 19

Diferentes coberturas de los cuerpos de los animales.

### Cómo se desplazan | 20

Formas de desplazamiento.

### ¿Con o sin huesos? | 21

Vertebrados e invertebrados.

### Curiosidades animales | 22

## 3 EL CUERPO Y LA SALUD | 23

### Los seres humanos | 24

Semejanzas y diferencias entre el hombre y otros mamíferos.

### Las partes del cuerpo | 25

Identificación de algunas partes del cuerpo y sus funciones.

### Cuidar nuestro cuerpo | 26

Hábitos que favorecen la salud.

### Nuestros hábitos | 27

Identificación de hábitos perjudiciales para la salud.

### Crecer y cambiar | 28

## 4 LOS MATERIALES | 29

### De qué están hechas las cosas | 30

Identificación de algunos materiales que componen los objetos.

### Experiencia: Cómo son los objetos | 31

Interpretación de cuadros para volcar información.

### Experiencia: Materiales sólidos y materiales líquidos | 32

Comparación entre líquidos y sólidos.

### Experiencia: No todos los líquidos son iguales | 33

Comparación entre diferentes líquidos.

### Las fuerzas y los materiales | 34

Resistencia de un objeto a una fuerza según el material que lo conforma.

### Experiencia: Acciones sobre una plastilina | 35

Las acciones mecánicas y sus efectos sobre los materiales.

### Materiales y herramientas | 36

## 5 EL AIRE QUE NOS RODEA | 37

### El aire en la vida | 38

Reconocimiento de la presencia del aire.

### Experiencia: El aire, ¿ocupa lugar? | 39

### Experiencia: La botella, ¿está vacía? | 39

Exploraciones acerca de las características del aire.

### Un molinete para el viento | 40

## 6 LOS PAISAJES Y EL CIELO | 41

### Paisajes de mi tierra | 42

Aproximación a la noción de paisaje.

### Los paisajes cambian | 43

Diversidad y cambios en los paisajes.

### ¿Qué vemos en el cielo? | 44

Observación del cielo durante diferentes momentos del día.

1

# LAS PLANTAS



- 1 ESTE LUGAR SE LLAMA EL ROSEDAL. ¿LES GUSTAN LAS PLANTAS QUE HAY ALLÍ? ¿CONOCEN ALGUNA?
- 2 ¿QUÉ LES GUSTARÍA SABER ACERCA DE LAS PLANTAS? DÍCTENLE PREGUNTAS AL DOCENTE.



# ¿QUÉ NECESITAN LAS PLANTAS?

LAS PLANTAS SON SERES VIVOS QUE NACEN, SE ALIMENTAN, CRECEN, SE REPRODUCEN Y MUEREN.

1 **MARCÁ** CON UNA **X** LO QUE NECESITA UN ROSAL PARA VIVIR.

AIRE	AGUA	TIERRA	MACETA	LUZ	PASTO	FRUTAS

2 **ANOTÁ** CÓMO SE CUIDAN:



▶ EL PASTO DE UNA PLAZA.

---



---



---



▶ UN ROSAL EN UNA MACETA.

---



---



---

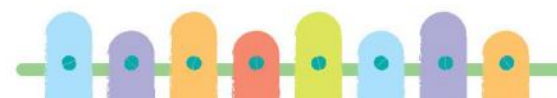
Y ESTAS PLANTAS, ¿CÓMO SE CUIDAN?



CAMALOTES EN EL RÍO PARANÁ.



PINOS EN LAS ALTAS MONTAÑAS.





## LAS PLANTAS TIENEN PARTES



ANOTEN EN EL CUADERNO LOS MATERIALES QUE NECESITARÁN EN LA PRÓXIMA CLASE DE CIENCIAS NATURALES PARA TRABAJAR EN GRUPOS PEQUEÑOS.



- ✓ UNA PLANTA PEQUEÑA, COMPLETA, EN UNA MACETA
- ✓ UNAS HOJAS DE DIARIO
- ✓ UNA LUPA

CON TODOS LOS ELEMENTOS, REÚNANSE CON SU GRUPO.

### 1 OBSERVEN MUY BIEN LA PLANTA.

► ¿CÓMO SE LLAMA? \_\_\_\_\_

### 2 DIBÚJENLA EN EL CUADRO QUE FIGURA A CONTINUACIÓN:



### 3 RETIREN CON CUIDADO LA PLANTA DE LA MACETA Y COLÓQUENLA SOBRE EL PAPEL DE DIARIO.

### 4 AGREGUEN AL DIBUJO LAS PARTES DE LA PLANTA QUE PUEDEN VER AHORA.

### 5 COMPAREN LAS DIFERENTES PLANTAS. ¿QUÉ TIENEN DE PARECIDO? ¿EN QUÉ SE DIFERENCIAN?

# LAS PARTES DE LA PLANTA Y SUS FUNCIONES

## 1 UNÍ CADA PARTE CON SU NOMBRE.

### FRUTO

PROTEGE LAS SEMILLAS DURANTE SU DESARROLLO. EN MUCHAS PLANTAS, FAVORECE SU DISPERSIÓN.

### HOJA

ES DONDE SE REALIZA LA FOTOSÍNTESIS, LA FORMA DE FABRICAR ALIMENTOS QUE TIENEN LAS PLANTAS. ADEMÁS, A TRAVÉS DE LAS HOJAS, LAS PLANTAS RESPIRAN Y TRANSPIRAN.

### RAÍZ

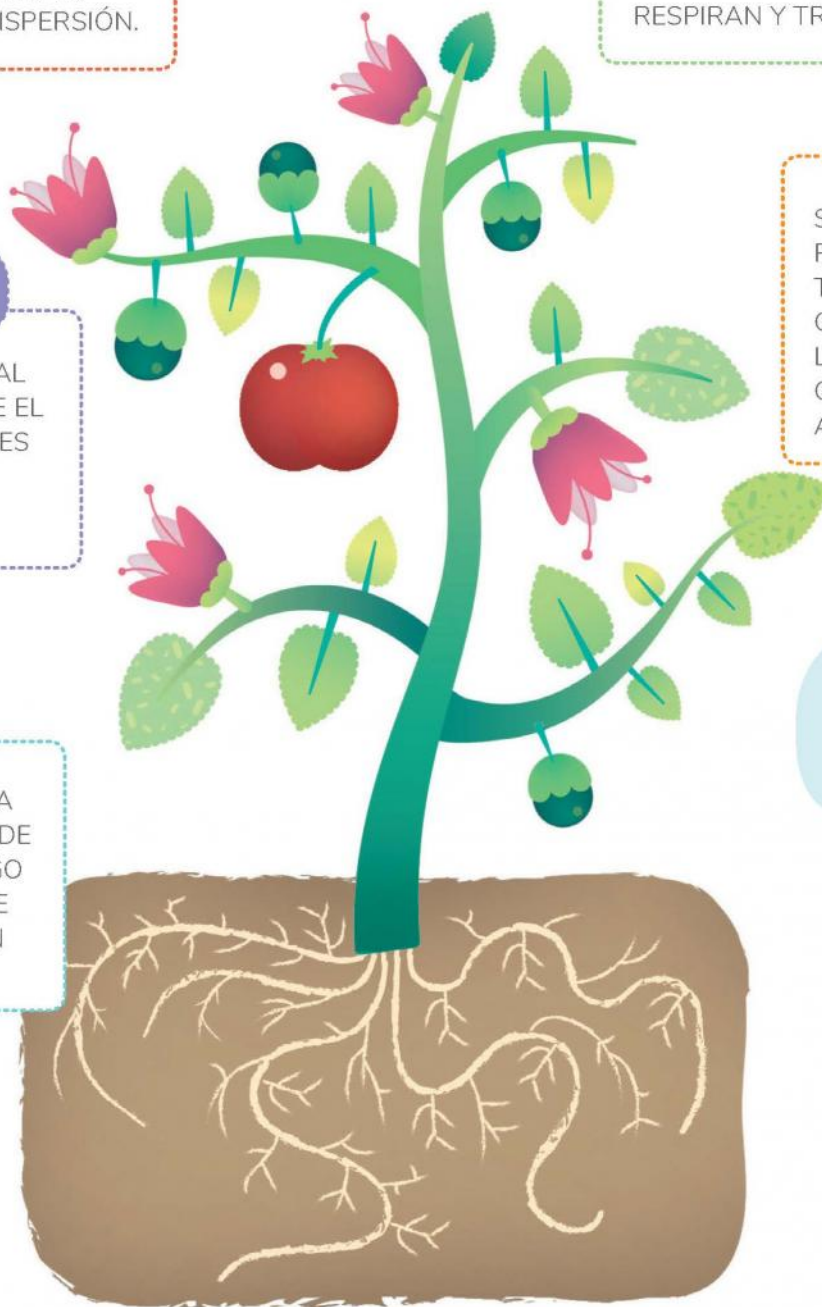
FIJA LA PLANTA AL PISO, Y ABSORBE EL AGUA Y LAS SALES MINERALES DEL SUELO.

### TALLO

SOSTIENE FIRME LA PLANTA. EN SU INTERIOR, TIENE CONDUCTOS QUE COMUNICAN LA RAÍZ CON LAS HOJAS, POR DONDE CIRCULAN EL AGUA Y LOS ALIMENTOS.

### FLOR

INTERVIENE EN LA REPRODUCCIÓN DE LA PLANTA. LUEGO DE UN TIEMPO, SE TRANSFORMA EN FRUTO.



¿SON IMPORTANTES LAS PLANTAS PARA LA VIDA DE LAS PERSONAS?



# TIPOS DE PLANTAS

EN EL ROSEDAL, EXISTE UNA GRAN DIVERSIDAD DE PLANTAS, QUE SE PUEDEN AGRUPAR EN: **ÁRBOLES**, **ARBUSTOS** Y **HIERBAS**.

¿QUÉ TIPOS DE PLANTAS PUEDEN ENCONTRAR EN LA ESCUELA Y EN SUS ALREDEDORES?

1 UNÍ CADA IMAGEN CON EL TEXTO CORRESPONDIENTE.



TILO.



CÉSPED.



ROSAL.

EN LOS **ARBUSTOS**, EL TALLO SE RAMIFICA MUY CERCA DEL SUELO.

LOS **ÁRBOLES** TIENEN UN TALLO MUY GRUESO, LLAMADO TRONCO, QUE SE RAMIFICA A CIERTA DISTANCIA DEL SUELO.

LAS **HIERBAS** SON PLANTAS PEQUEÑAS, DE TALLO VERDE Y TIERNO.







## UN GERMINADOR DE SEMILLAS



LAS PLANTAS SON INDISPENSABLES PARA LA VIDA, YA QUE LIBERAN OXÍGENO. ADEMÁS, SON EL ALIMENTO DE OTROS SERES VIVOS. LOS SERES HUMANOS TAMBIÉN LAS USAMOS PARA OBTENER MEDICINAS, PAPEL, TELAS Y MADERA. SON SERES VIVOS QUE NACEN DESPUÉS DE UN LARGO PROCESO QUE SE INICIA EN UNA SEMILLA.



ANOTEN EN EL CUADERNO LOS MATERIALES QUE NECESITARÁN PARA TRABAJAR EN GRUPOS PEQUEÑOS.



- ✓ SEMILLAS (PUEDEN SER DE POROTO, MAÍZ, ALPISTE)
- ✓ PAPEL SECANTE
- ✓ ALGODÓN
- ✓ UN FRASCO TRANSPARENTE

ANTES DE COMENZAR, REMOJEN UNO DE LOS POROTOS EN AGUA POR 24 HORAS. ÁBRANLO Y OBSERVEN CON UNA LUPA QUÉ TIENE ADENTRO.

### PASO A PASO



1

COLOCAR EL PAPEL SECANTE PEGADO A LAS PAREDES DEL FRASCO.



2

PONER EL ALGODÓN EN EL CENTRO DEL FRASCO Y HUMEDECERLO CON UN POCO DE AGUA (QUE NO QUEDE EMPAPADO).



3

ACOMODAR CON CUIDADO LAS SEMILLAS ENTRE EL VIDRIO DEL FRASCO Y EL PAPEL SECANTE. PONERLAS BIEN SEPARADAS, ASÍ TENDRÁN LUGAR PARA CRECER Y NO SE ENREDARÁN LAS RAÍCES.





## REGISTRO DE LA EXPERIENCIA

- 1 ¿QUÉ CREEN QUE VA A PASAR CON LA SEMILLA? ¿POR QUÉ?
- 2 **OBSERVÁ** LA GERMINACIÓN, Y **DIBUJÁ** Y **ANOTÁ** LOS CAMBIOS QUE VAS VIENDO.



🚫 A LOS 4 DÍAS 🚫

---

---



🚫 A LOS 8 DÍAS 🚫

---

---



🚫 A LOS 12 DÍAS 🚫

---

---



🚫 A LOS 20 DÍAS 🚫

---

---



# PLANTAS MUY DIFERENTES

1 RESPONDÉ LAS PREGUNTAS COMPLETANDO CON SÍ O CON NO.



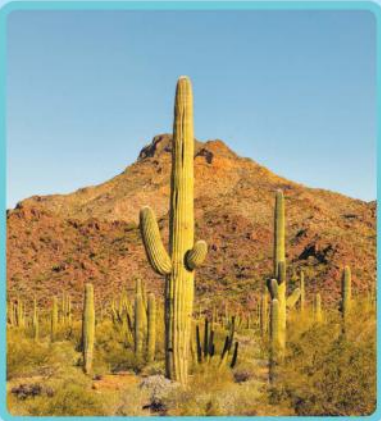
## EL HELECHO:

VIVE EN EL DESIERTO.

VIVE EN LA SELVA.

TIENE UN TALLO GRUESO.

TIENE TALLOS FINOS Y FLEXIBLES.



## EL CACTUS:

VIVE EN EL DESIERTO.

VIVE EN LA SELVA.

TIENE UN TALLO GRUESO.

TIENE TALLOS FINOS Y FLEXIBLES.

2 ¿QUÉ TIPO DE PLANTA ES? UNÍ CON FLECHAS.



EL ROBLE ES UN ÁRBOL QUE PUEDE SUPERAR LOS 40 METROS DE ALTURA.

LA HORTENSIA ES UN ARBUSTO QUE DA FLORES ROSAS O AZULADAS.

EL PEREJIL ES UNA HIERBA QUE SE USA PARA LAS COMIDAS.

**DESDE LA PÁGINA 12  
A LA PÁGINA 96  
NO ESTÁ DISPONIBLE**